



paro_2

Österreichs beliebtester Bürostuhl.

Bereits mehr als 500.000 Menschen haben sich für *paro* entschieden, was ihn zum Bürostuhl Nr. 1 in Österreich macht. Die Bürostuhlfamilie *paro_2* ist nun das Update dieses Bestsellers.

paro_2 liefert noch mehr Funktionen und herausragenden Sitzkomfort – bei gleichbleibend hoher Qualität und einem äußerst attraktiven Preis.



Multitalent zum unschlagbaren Preis.



Verschiedene Netzvarianten und große Auswahl an Bezugstoffen

Hochwertige Sitzpolsterung für perfekten Sitzkomfort

Drei stapelbare Freischwinger-Varianten als optimale Ergänzung für Büro und Besprechung



Gibt Ihrem Wohlbefinden volle Rückendeckung.

Passt sich jedem an. Auf Wunsch auch automatisch.

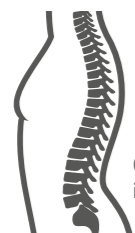


Höhenverstellbare Rückenlehne zur Anpassung an Lordose und Brustwirbel – auch in der Netzvariante

Mit nur einem Handgriff ist die Rückenlehne sowohl in der Polsterversion als auch in der Netzvariante höhenverstellbar. Dies garantiert eine vollflächige ergonomische Unterstützung des Rückens und eine exakte Anpassung vom Lendenwirbelbereich (Lordose) bis zu den Brustwirbeln. Bei der gepolsterten Rückenlehne ist eine zusätzliche An-

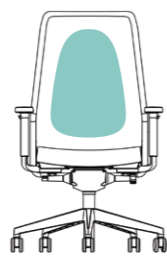
passung über eine additive Lordosenstütze auf Wunsch möglich.

Neben der Standardlehne wurde noch eine zweite, höhere Rückenlehne in das Programm aufgenommen, die auch großen Personen volle Rückenunterstützung bietet.

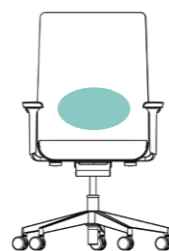


Optimale Unterstützung im Brustwirbelbereich.

Optimale Unterstützung im Lendenwirbelbereich.



paro_2 Drehstuhl mit NetZRücken



Bürostuhl ohne höhenverstellbare Rückenlehne mit additiver Lordosenstütze

■ Aktive Unterstützung des Rückens



Bürostuhl mit automatischer Gewichtseinstellung

Optional zur standardmäßigen Synchronmechanik gibt es *paro_2* auch mit einer Mechanik mit automatischer Gewichtseinstellung. Diese ist die perfekte Wahl, wenn mehrere Personen denselben Stuhl nutzen, wie beim Desksharing oder auch im Schichtbetrieb.

Dabei passt die Mechanik den Anlehndruck der Rückenlehne automatisch an das jeweilige Körpergewicht an. Eine manuelle Einstellung ist nicht mehr notwendig, eine Feinjustierung in zwei Positionen aber möglich.

Individuell wie Ihr Büro.

Die *paro_2* Bürostuhlfamilie bietet mit ihren verschiedenen Netz- und Polsterversionen ein breites Spektrum an funktionalen und optischen Ausführungen. Ergänzt wird das Programm mit variantenreichen Freischwingern, die sowohl in wirtschaftlicher als auch gestalterischer Hinsicht überzeugen.



Detailreich.

Höhe der Rückenlehne verstellen.

Die Höhe der Rückenlehne kann an unterschiedliche Körpergrößen angepasst werden. So wird der Rücken perfekt unterstützt.



Sitztiefe anpassen.

Mit dem Schiebesitz lässt sich die Sitztiefe optimal an die Körpergröße anpassen.



Sitzhöhe stufenlos einstellen.

Die Sitzhöhe kann stufenlos eingestellt werden – mit Gasfeder nach DIN 4550 und Tiefendämpfung.



Fein abgestimmte Bewegung – mit nur einer Umdrehung.

Mit der Federkraft-Schnellverstellung passen Sie den Anlehndruck an Ihr Körpergewicht an und sorgen so für fein abgestimmte Bewegungen von Sitz und Rücken. Die Synchron-Neigungsmechanik ist in mehreren Positionen arretierbar. Optional: Sitzneigeverstellung um 3° nach vorne.



Armlehnen-Varianten (optional).

Höhe und Breite der Armlehnen sind verstellbar. Die Multifunktions-Armlehne ist zusätzlich in der Tiefe verstellbar, die Pads sind drehbar.



Reisefertig.

Auf Wunsch wird *para_2* auch zur Selbstmontage geliefert: Das spart Platz beim Versand und schont die Umwelt. Die Montage ist einfach und in wenigen Minuten abgeschlossen.



Wahlweise.



Drehstuhl

- 5220-101 montiert
- 5220-501 zerlegt
- 5220-901 Antistatic-Drehstuhl
- Sitz gepolstert, Rücken Netzbespannung
- H 960-1135 / SH 415-530 / B/T 770

Drehstuhl mit hoher Rückenlehne

- 5222-101 montiert
- 5222-501 zerlegt
- Sitz gepolstert, Rücken Netzbespannung
- H 1070-1245 / SH 415-530 / B/T 770

Drehstuhl

- 5224-103 montiert
- 5224-503 zerlegt
- 5224-903 Antistatic-Drehstuhl
- Sitz und Rücken gepolstert
- H 960-1135 / SH 415-530 / B/T 770

Drehstuhl mit hoher Rückenlehne

- 5226-103 montiert
- 5226-503 zerlegt
- Sitz und Rücken gepolstert
- H 1060-1235 / SH 415-530 / B/T 770



Drehstuhl mit Nackenstütze (optional)

- 5222-101 montiert
- Sitz gepolstert, Rücken Netzbespannung
- H 1270-1490 / SH 415-530 / B/T 770



Kassenstuhl

- 5228-103 montiert
- Sitz und Rücken gepolstert
- H 1010-1130 / SH 625-745 / B/T 640

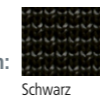


Hocker

- 5229-101
- Sitz gepolstert
- SH 427-573 / B/T 510

H = Gesamthöhe / SH = Sitzhöhe / B = Breite / T = Tiefe (Maße in mm)

Farbe Netzbespannung Rücken:



Schwarz

Ausführung:

Drehstühle *para_2*:

Drehkreuz Kunststoff schwarz. Lastabhängig gebremste Doppelrollen mit harter Lauffläche, Ø 60 mm. Bedienelemente und Armlehnen Kunststoff schwarz. Rückenlehne wahlweise mit Netzbespannung (Trevira CS, 100 % Polyester) oder gepolstert. Lehnen-Rückseite: Bei stoff- und kunstlederpolsterten Modellen immer mit Stoffbezug schwarz (Trevira-CS, 100 % Polyester), bei lederpolsterten Modellen wie Lehnen-Vorderseite.

Funktionen:

Synchron-Mechanik mit seitlicher Einstellung der Federkraft (von 40 bis 120 kg), in mehreren Positionen feststellbar. Sitz-Höhenverstellung mit Gasfeder nach DIN 4550 und Tiefendämpfung. Sitztiefenverstellung mit Schiebesitz (Verstellbereich: 50 mm). Höhenverstellbare Rückenlehne (Verstellbereich: 50 mm).

Gegen Mehrpreis:

Synchron-Mechanik mit Sitzneigeverstellung – Sitz um 3 Grad nach vorne neigbar, Mechanik mit automatischer Gewichtsein-

stellung, verstellbare Nackenstütze (5222 und 5226), verstellbare Lordosenstütze (5224 und 5226), Drehkreuz Aluminium.

Armlehnen-Varianten (optional):

Höhenverstellbare Armlehnen: In Höhe und Breite verstellbar, mit weicher Armauflage. Kunststoff-Träger schwarz oder Aluminiumträger poliert.

Multifunktions-Armlehnen:

Drehbares Pad, in Höhe, Breite und Tiefe verstellbar, mit weicher Armauflage. Kunststoff-Träger schwarz oder Aluminiumträger poliert.

Antistatic-Drehstuhl (5220 und 5224):

Antistatic-Ausrüstung lt. EN 61340. Drehkreuz Aluminium. Antistatic-Armlehnen in Höhe und Breite verstellbar, mit weicher Armauflage, Aluminium-Träger poliert (optional). Polsterung nur mit Antistatic-Stoffbezug aus Stoffmusterkarte „antistatic“. Rückenlehne mit Netzbespannung schwarz bzw. gepolstert (Lehnen-Rückseite wie Lehnen-Vorderseite gepolstert). Sonstige Ausführung wie oben.

Kassenstuhl 5228:

Drehkreuz Kunststoff schwarz, Kunststoffgleiter. Fußring Ø 45 cm verchromt. Bedienelemente Kunststoff schwarz. Rückenlehne gepolstert. Lehnen-Rückseite: Bei stoff- und kunstlederpolsterten Modellen immer mit Stoffbezug schwarz (Trevira-CS, 100 % Polyester), bei lederpolsterten Modellen wie Lehnen-Vorderseite.

Funktionen:

Synchron-Mechanik mit seitlicher Einstellung der Federkraft (von 40 bis 120 kg), in mehreren Positionen feststellbar. Sitz-Höhenverstellung mit Gasfeder nach DIN 4550 und Tiefendämpfung. Sitztiefenverstellung mit Schiebesitz (Verstellbereich: 50 mm). Höhenverstellbare Rückenlehne (Verstellbereich: 50 mm).

Hocker 5229:

Drehkreuz Kunststoff schwarz. Lastabhängig gebremste Doppelrollen mit harter Lauffläche. Bedienelement Kunststoff schwarz.

Funktionen: Sitz-Höhenverstellung mit Gasfeder nach DIN 4550 und Tiefendämpfung.



paro_24/7

Rund um die Uhr belastbar – bis 150 Kilogramm.



**24/7
150kg**

In Callcentern, Leitwarten oder im Mehrschichtbetrieb sind Arbeitsplätze 24 Stunden am Tag, 7 Tage die Woche besetzt. Drehstühle im Dauereinsatz werden überdurchschnittlich stark beansprucht. Mit *paro_24/7* hat Wiesner-Hager einen Drehstuhl speziell für den Einsatz rund um die Uhr entwickelt. Durch eine Auswahl an besonders strapazierfähigen Stoffen und seine robuste Mechanik ist der Stuhl überdies bis zu 150 kg belastbar. Das typische Erscheinungsbild der *paro_2* Produktfamilie bleibt dennoch bewahrt. Die einfache Bedienung macht *paro_24/7* besonders komfortabel.

Design: neunzig° design

Wahlweise.



Drehstuhl

- 5221-101 montiert
- Sitz gepolstert, Rücken Netzbespannung
H 960-1135 / SH 415-530 / B/T 770



Drehstuhl mit hoher Rückenlehne

- 5223-101 montiert
- Sitz gepolstert, Rücken Netzbespannung
H 1070-1245 / SH 415-530 / B/T 770



Drehstuhl mit Nackenstütze (optional)

- 5223-101 montiert
- Sitz gepolstert, Rücken Netzbespannung
H 1270-1490 / SH 415-530 / B/T 770



Drehstuhl

- 5225-103 montiert
- Sitz und Rücken gepolstert
H 960-1135 / SH 415-530 / B/T 770



Drehstuhl mit hoher Rückenlehne

- 5227-103 montiert
- Sitz und Rücken gepolstert
H 1060-1235 / SH 415-530 / B/T 770

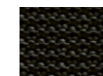


Drehstuhl mit Nackenstütze (optional)

- 5227-103 montiert
- Sitz und Rücken gepolstert
H 1260-1480 / SH 415-530 / B/T 770

H = Gesamthöhe / SH = Sitzhöhe / B = Breite / T = Tiefe (Maße in mm)

Netzbespannung Rücken:



Schwarz

Ausführung:

Drehkreuz Aluminium. Lastabhängig gebremste Doppelrollen mit harter Lauffläche, Ø 60 mm. Bedienelemente Kunststoff schwarz. Rückenlehne wahlweise mit Netzbespannung (Trevira CS, 100 % Polyester) oder gepolstert. Lehnen-Rückseite: Bei stoff- und kunstledergepolsterten Modellen immer mit Stoffbezug schwarz (Trevira-CS, 100 % Polyester), bei ledergepolsterten Modellen wie Lehnen-Vorderseite.

Funktionen:

Synchron-Mechanik mit seitlicher Einstellung der Federkraft (bis 150 kg), in mehreren Positionen feststellbar. Sitz-Höhenverstellung mit Gasfeder nach DIN 4550 und Tiefendämpfung. Sitztiefenverstellung mit Schiebeseit (Verstellbereich: 50 mm). Höhenverstellbare Rückenlehne (Verstellbereich: 50 mm). Synchron-Mechanik mit Sitzneigeverstellung – Sitz um 5 Grad nach vorne neigbar.

Gegen Mehrpreis:

Verstellbare Nackenstütze (5223 und 5227), verstellbare Lordosenstütze (5225 und 5227).

Armlehnen-Varianten (optional):

Höhenverstellbare Armlehnen:

In Höhe und Breite verstellbar, mit weicher Armauflage. Aluminiumträger poliert.

Multifunktions-Armlehnen:

Drehbares Pad, in Höhe, Breite und Tiefe verstellbar, mit weicher Armauflage. Aluminium-Träger poliert.

Geprüft nach:

EN 1335
PPP 51051A
BS 5459



Wahlweise.



Freischwinger	Freischwinger	Freischwinger	Freischwinger
- 6232-101 - Sitz gepolstert, Rücken Netzbespannung H 920 / SH 445 / B 590 / T 610	- 6234-103 - Sitz und Rücken gepolstert H 930 / SH 445 / B 590 / T 650	- 6237-101 - Sitz gepolstert, Rücken Netzbespannung H 920 / SH 437 / B 535 / T 630	- 6238-103 - Sitz und Rücken gepolstert H 920 / SH 437 / B 535 / T 630

H = Gesamthöhe / SH = Sitzhöhe / B = Breite / T = Tiefe (Maße in mm)



Freischwinger
- 6236-203 - Sitzschale voll umpolstert H 890 / SH 455 / B 540 / T 605

Farbe Netzbespannung Rücken:



Schwarz

Ausführung:

Freischwinger 6232/6237:

Gestell Präzisions-Stahlrohr, Kunststoffgleiter. Rückenlehne mit Netzbespannung (Trevira CS, 100 % Polyester). Metall-Oberfläche pulverbeschichtet. Modell 6232: Armlehnen mit Kunststoff-Auflage schwarz.

Freischwinger 6234/6238:

Gestell Präzisions-Stahlrohr, Kunststoffgleiter. Rückenlehne gepolstert. Lehnen-Rückseite: Bei stoff- und kunstledergepolsterten Modellen immer mit Stoffbezug schwarz (Trevira-CS, 100 % Polyester), bei ledergepolsterten Modellen wie Lehnen-Vorderseite. Metall-Oberfläche pulverbeschichtet. Modell 6234: Armlehnen mit Kunststoff-Auflage schwarz.

Freischwinger 6236:

Gestell Präzisions-Stahlrohr, Kunststoffgleiter. Sitzschale voll umpolstert. Lehnen-Rückseite: Bei stoff- und kunstledergepolsterten Modellen immer mit Stoffbezug schwarz (Trevira-CS, 100 % Polyester), bei ledergepolsterten Modellen wie Lehnen-Vorderseite. Metall-Oberfläche pulverbeschichtet. Armlehnen mit Kunststoff-Auflage schwarz.

Perfect Partners.



etio



foxx



yuno Office

Österreich:

A-4950 Altheim
Linzer Straße 22
T +43 (7723) 460-0
altheim@wiesner-hager.com

A-1010 Wien
Gonzagagasse 15
T +43 (1) 532 61 62
wien@wiesner-hager.com

A-4020 Linz
Bockgasse 2a
T +43 (732) 31 40 80
linz@wiesner-hager.com

A-8020 Graz
Bahnhofgürtel 59
T +43 (316) 28 73 70
graz@wiesner-hager.com

A-5071 Salzburg-Wals
Kasernenstraße 2
T +43 (662) 62 20 22
salzburg@wiesner-hager.com

A-6020 Innsbruck
Eduard Bodem-Gasse 6
T +43 (512) 34 51 31
innsbruck@wiesner-hager.com

Deutschland:

D-97080 Würzburg
Schürerstraße 3
T +49 (931) 3 55 85-0
wuerzburg@wiesner-hager.com

Schweiz:

Zingg Lamprecht AG
Stationsstrasse 1-3
CH-8306 Brüttisellen
T +41 (43) 255 70 50
F +41 (43) 255 70 98
info@zingg-lamprecht.ch

Certified acc. to:
ISO 9001, ISO 14001
and ISO 14025

Der schnellste Weg zum
gesunden Sitzen.



10-2019 DE